

Instruction d'installation du logiciel de broderie BERNINA ARTlink V6.

Exigences du PC

Logiciel PC pour Microsoft Windows XP®* / Windows Vista™* / Windows® 7*

CPU : Single Core 1 GHz processeur ou plus (ev. Pentium III (800 MHz) ou plus)

Mémoire vive : 512 MB ou plus pour Windows® XP

1 GB ou plus pour Windows Vista™ / Windows® 7.

Espace disque disponible : 500 MB avant l'installation

Minimum carte graphique: Support pour High Color (16-Bit) et résolution (1024 x 768).

Écran: 15" ou plus

Ports USB : USB disponible pour le transfert de données (machines à coudre/clé USB).

Navigateur Web, souris

** D'autres systèmes d'exploitation que ceux mentionnés ci-dessus ne sont pas contre-bouter.*

Remarque:

Cette instruction vous explique étape par étape comment installer de logiciel de broderie BERNINA ARTlink V6 sur un ordinateur tournant sous les systèmes d'exploitation : Windows® XP / Windows Vista™ ou Windows® 7.

Les noms de fichiers utilisés et les illustrations risquent par conséquent de varier en fonction de la mise à jour et du système d'exploitation installé. Cette instruction d'installation utilise des figures tirées de Windows® 7.

Conditions préalables de logiciel de broderie BERNINA ARTlink V6:

- Accès Internet pour télécharger les fichiers.
- Toutes les applications sont fermées.
- Vous détenez les droits d'administrateur pour votre ordinateur.
- Prière de confirmer les avertissements de sécurité en cours d'installation avec « **Exécuter** » ou « **Continuer** ».

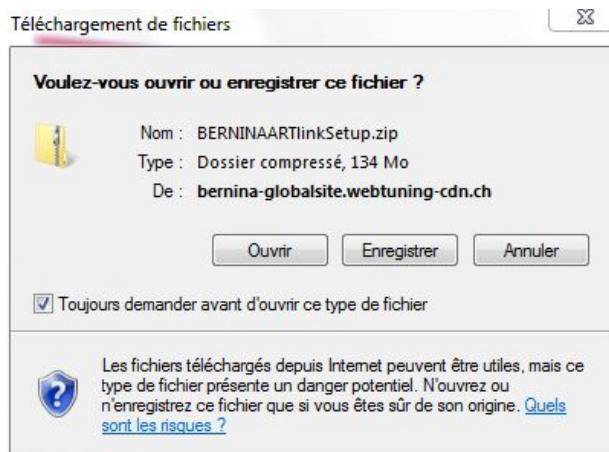
Étape 1 :

Pour démarrer le téléchargement, cliquer sur le fichier :  Artlink6 (ZIP, 134MB)

Étape 2 :

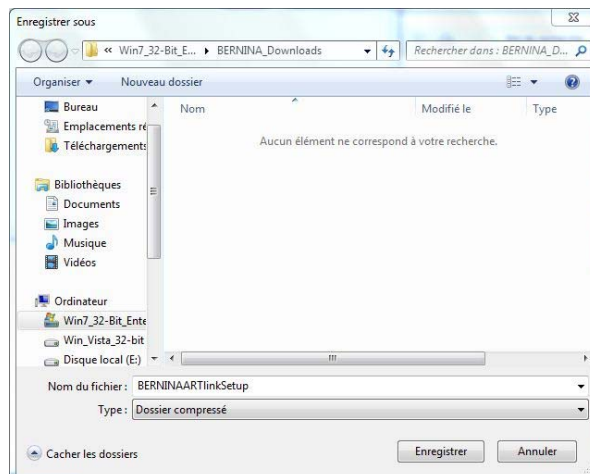
Une fenêtre suivante s'ouvre:

Cliquer sur «**Enregistrer**»

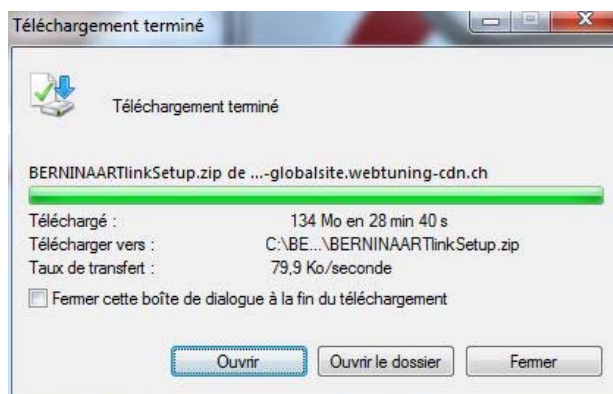
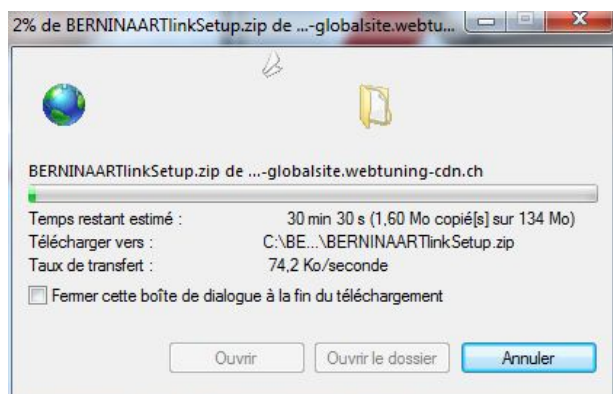


Étape 3:

Une fenêtre de dialogue «**Enregistrer sous**» s'ouvre. Choisir un emplacement d'enregistrement sur le PC local (**dans notre exemple: C:/BERNINA_Downloads**).



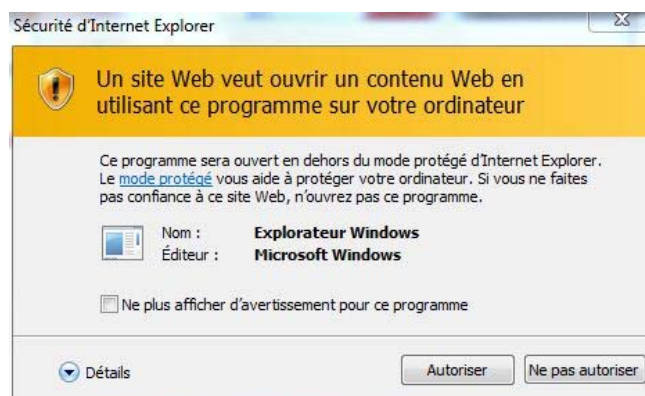
Cliquer sur « **Enregistrer** », pour télécharger le fichier ZIP dans votre ordinateur.



(Le temps nécessaire pour télécharger le fichier dépend à la vitesse de votre accès Internet).
Désactiver «**Fermer cette boîte de dialogue à la fin du téléchargement**» et cliquer sur «**Ouvrir**»

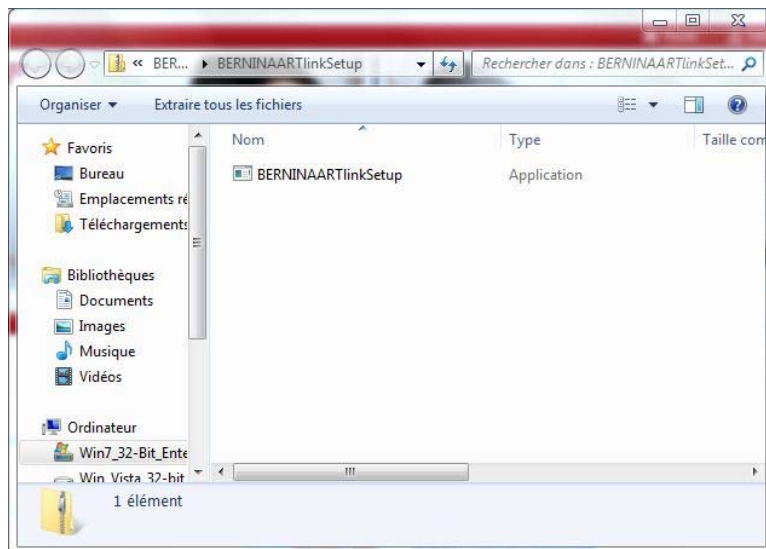
Étape 4:

Dans le message de sécurité, cliquer sur « **Autoriser** »



Étape 5 :

Prrière de cliquer sur le fichier ci-dessous pour démarrer l'installation :
“BERNINAARTLinkSetup.exe”.

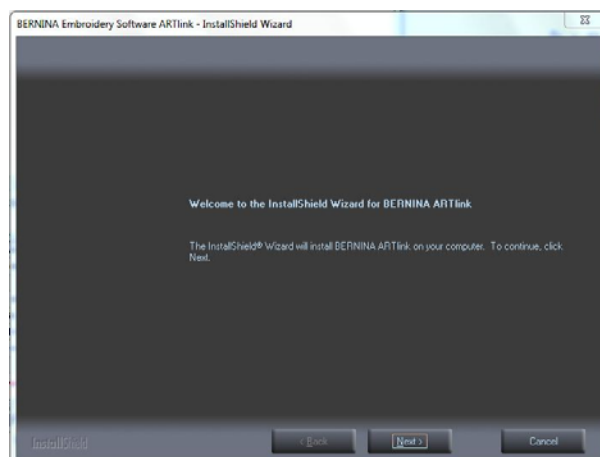


Étape 6 :

Dépendant de la configuration et de la version de votre système d'exploitation Windows®, un message de sécurité s'affiche. . Pour poursuivre l'installation, prière de cliquer sur le bouton « **Oui** », « **Continuer** » ou « **Exécuter** ».

Étape 7 :

Sélectionner « **Next** » pour continuer l'installation. Suivre les instructions qui s'affichent à l'écran.



Étape 8 :

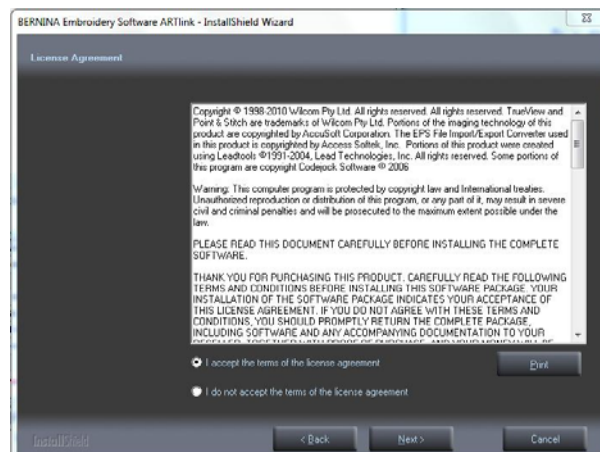
Il faut accepter l'accord de licence, avant de poursuivre l'installation du logiciel.

Sélectionner:

I accept the terms of the license agreement

et cliquer sur "**Next**".

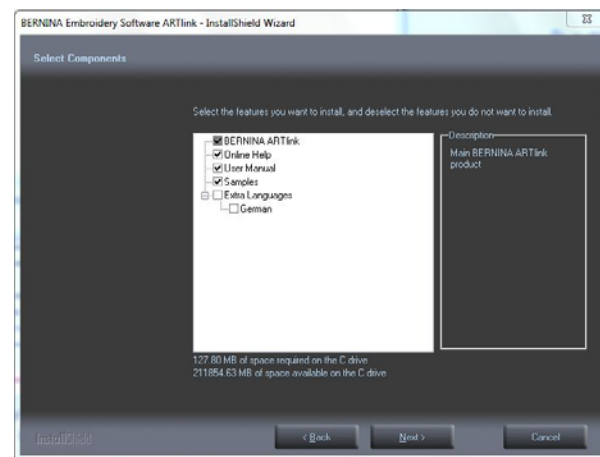
Suivre les instructions qui s'affichent à l'écran.



Étape 9 :

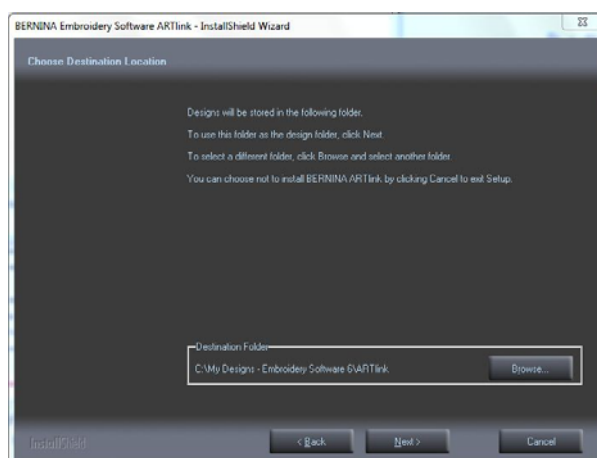
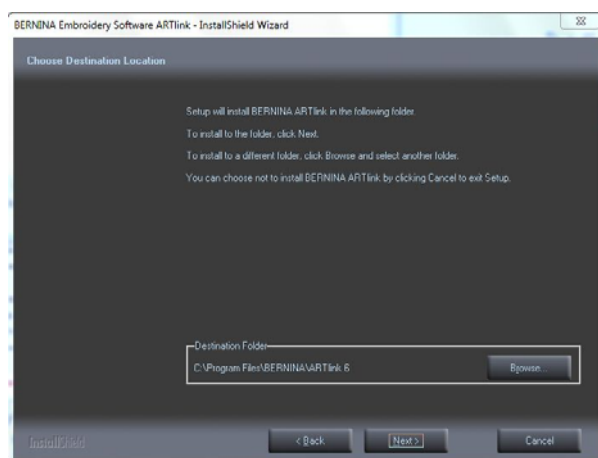
Sélectionner « **Extra Languages** » pour installer l'application en langue « **allemand** ».

Sélectionner « **Next** » pour continuer l'installation. Suivre les instructions qui s'affichent à l'écran.



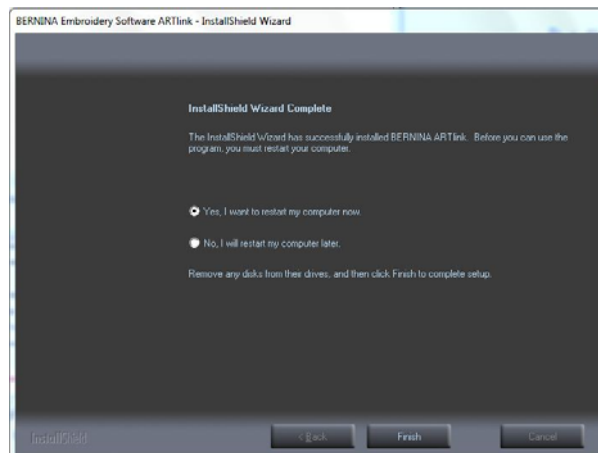
Étape 10 :

Sélectionner « **Next** » pour continuer l'installation. Suivre les instructions qui s'affichent à l'écran.



Étape 11 :

L'installation terminée avec succès, vous êtes invité à redémarrer l'ordinateur.



Étape 12 :



Démarrer le logiciel BERNINA ARTlink V6 à l'aide du raccourci « **BERNINA ARTlink** » créé sur votre bureau.